

# GILD design 71403

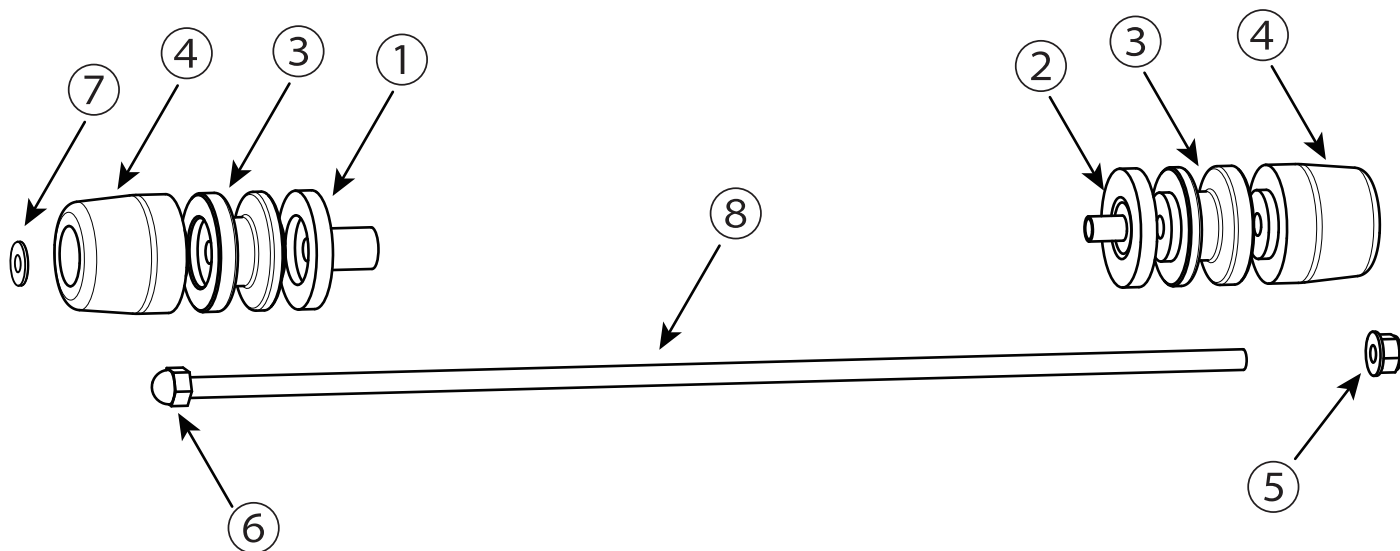
ZX-25R

## フロントアクスルスライダー

この度はギルドデザイン製品をお買い上げ頂きまして有難うございます。  
装着の際はこの取扱説明書をよく読んで安全に作業をして下さい。

- 取付け作業は安全かつ平坦な場所を選び、車体を確実に固定、安定させてから行って下さい。
- ノーマルパーツをはずす際、又は取付け作業にはサービスマニュアルを参考にして下さい。
- この説明書に反した使用方法、取付けでの破損や損害につきまして当社は一切の保証をいたしません。
- 作業終了後は必ずボルトの増し締めをおこなって下さい、走行後も随時確認をおこなってください。
- 作業前に部品リストにて梱包内容の確認をしてください。
- 本製品はアクスルシャフトで固定するため、メンテナンススタンドを使用した状態でのホイールを外す作業は不可です。

|   | 品番     | 品名            | 数量 | 備考     |
|---|--------|---------------|----|--------|
| ① | 714031 | 専用軸受R         | 1  |        |
| ② | 714032 | 専用軸受L         | 1  |        |
| ③ | 714033 | ベース           | 2  | LR共通   |
| ④ | 714034 | スライダーコーン      | 2  | LR共通   |
| ⑤ | 321209 | M6 フランジロックナット | 1  |        |
| ⑥ | 65238  | M6 袋ナット       | 1  | ⑧に固定済み |
| ⑦ | 65188  | M6 ワッシャ       | 1  |        |
| ⑧ | 714035 | 寸切りボルトM6-330  | 1  |        |



部品図を参考にアクスルシャフトに部品を取り付けます。

⑥⑧は左右どちらから入れても装着可能です。

ソケットレンチを使用して⑥⑧と⑤でスライダーを固定します。



進行方向に対して右側



進行方向に対して左側

●メンテナンススタンドフックとして使用する場合



※アクスルシャフトを貫通する構造の為ホイールの交換は不可です。タイヤウォーマーや清掃等にご使用ください

推奨スタンド

J-TRIP

ワイドショートローラースタンド

【JT-125P】

+

V受け1【JT-107V1】

各部締め付けを確認し、作業終了です。  
走行前及び走行後の確認も心がけてください。

製造には万全を期しておりますが、万一当社の製造上の原因による品質不良等があった場合は、同等の製品とお取替え、無償修理いたします。

但し、それ以外の故障や破損、事故等につきましては補償の対象とはなりませんのでご容赦ください。

製品についてのお問合せ、ご相談は下記へご連絡ください。

有限会社 ギルドデザイン

Tel.0595-85-2278 Fax.0595-85-2647