



# 32408 GROM (JC92) 32409 3P バックステップ

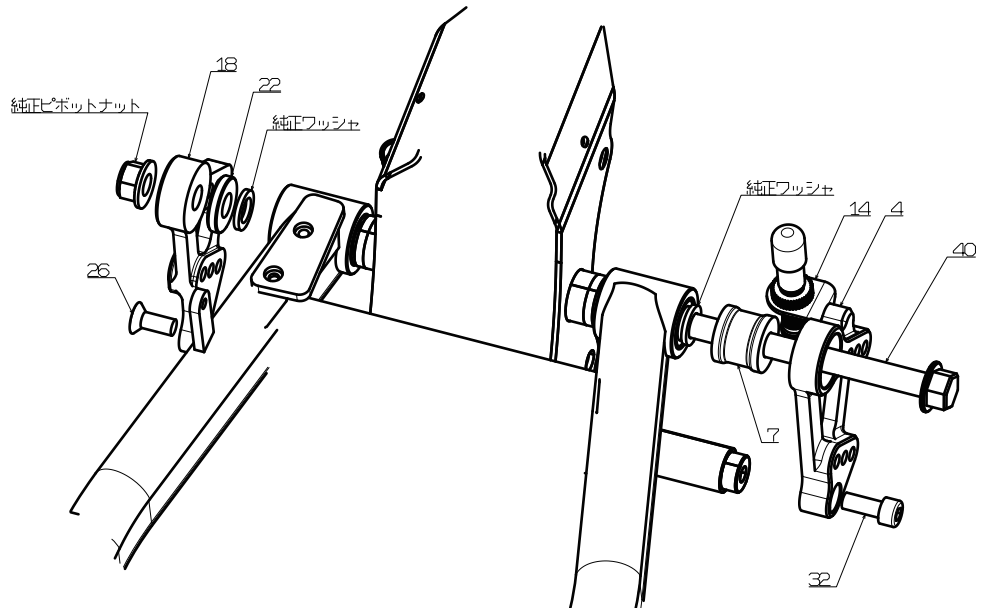
この度は G クラフト製品をお買い上げ頂きまして有難うございます。  
装着の際はこの取扱説明書をよく読んで安全に作業をして下さい。

- 取付け作業は安全かつ平坦な場所を選び、車体を確実に固定、安定させてから行って下さい。
- ノーマルパーツをはずす際、又は取付け作業にはサービスマニュアルを参考にして下さい。
- この説明書に反した使用方法、取付けでの破損や損害につきまして当社は一切の保証をいたしません。
- 作業終了後は必ずボルトの増し締めをおこなって下さい、走行後も随時確認をおこなってください。
- 作業前に部品リストにて梱包内容の確認をしてください。
- ピボットシャフトを外す場合、エンジンやフレームでしっかり車体を保持してください。
- ブレーキホースの取り回し及び長さを変更する必要があります。組立後は必ずエア抜きし、ブレーキが確実に作動するか確認してください。

|          | シルバー   | ブラック    | 品名              | 数量              | 備考            |        |
|----------|--------|---------|-----------------|-----------------|---------------|--------|
| ブレーキ側    | 1      | 312911  | 312921          | ブレーキペダル         | 1             |        |
|          | 2      | 312912  |                 | ベアリング           | 1             | 圧入済み   |
|          | 3      | 312913  |                 | ステンレスカラー        | 1             |        |
|          | 4      | 312914  | 312924          | メインプレート R       | 1             |        |
|          | 5      | 324081  | 324091          | ペダルプレート R       | 1             |        |
|          | 6      | 312916  | 312926          | ヒールプレート R       | 1             |        |
|          | 7      | 312917  | 312927          | 専用カラーR          | 1             |        |
|          | 8      | 312918  |                 | マスターピン          | 1             |        |
|          | 9      | 65273   |                 | 割ピン             | 1             |        |
|          | 10     | 380731  | 380732          | ステップバー          | 1             | LR共通共通 |
|          | 11     | 324082  | 324092          | タンデムステップR       | 1             |        |
|          | 12     | 324083  | 324093          | マフラスター          | 1             |        |
|          | 13     | 324085  | 324095          | ステップホルダー        | 1             | LR共通   |
|          | 14     | 399741  |                 | ブレーキスイッチステー     | 1             | スイッチ側  |
|          | 15     | 321205  |                 | ブレーキスイッチステー     | 1             | ペダル側   |
|          | 16     | 324086  |                 | リザーブタンクホース      | 1             |        |
| チェンジ側    | 17     | 3129110 | 3129210         | チェンジペダル         | 1             |        |
|          | 2      | 312912  |                 | ベアリング           | 1             | 圧入済み   |
|          | 3      | 312913  |                 | ステンレスカラー        | 1             | LR共通   |
|          | 18     | 3129111 | 3129211         | メインプレート L       | 1             |        |
|          | 19     | 3129112 | 3129212         | ペダルプレート L       | 1             |        |
|          | 20     | 3129113 | 3129213         | ヒールプレート L       | 1             |        |
|          | 21     | 324084  | 324094          | タンデムステップL       | 1             |        |
|          | 13     | 324085  | 324095          | ステップホルダー        | 1             | LR共通   |
|          | 22     | 3129114 | 3129214         | 専用カラーL          | 1             |        |
|          | 10     | 380731  | 380732          | ステップバー          | 1             | LR共通   |
| ボルト類     | 23     | 65188   |                 | M6 ワッシャ         | 1             |        |
|          | 24     | 3998731 |                 | M8 ワッシャ         | 2             |        |
|          | 25     | 65129   |                 | 皿ボルト M6-25      | 2             |        |
|          | 26     | 65162   |                 | 皿ボルト M8-20      | 1             |        |
|          | 27     | 3212012 |                 | ボタンボルト M6-8     | 2             |        |
|          | 28     | 65118   |                 | ボタンボルト M6-15    | 2             |        |
|          | 29     | 65120   |                 | ボタンボルト M6-25    | 2             |        |
|          | 30     | 65111   |                 | キャップボルト M6-25   | 2             |        |
|          | 31     | 65143   |                 | キャップボルト M8-15   | 3             |        |
|          | 32     | 65144   |                 | キャップボルト M8-20   | 3             |        |
|          | 33     | 65146   |                 | キャップボルト M8-30   | 2             |        |
|          | 34     | 65148   |                 | キャップボルト M8-40   | 1             |        |
|          | 35     | 65150   |                 | キャップボルト M8-50   | 1             |        |
|          | 36     | 321209  |                 | フランジ付きロックナット M6 | 1             |        |
|          | 37     | 694033  |                 | 薄型ロックナット M8     | 2             |        |
|          | 38     | 620021  |                 | ペダルエンドバー        | 1             | チェンジ側  |
| 39       | 620022 |         | ペダルエンドラバー       | 1               | 〃             |        |
| 51       | 620019 |         | ペダルエンドバー        | 1               | ブレーキ側         |        |
| 40       | 311063 |         | 275mmシャフト       | 1               | 純正ピボットシャフトと交換 |        |
| シフトリンク関係 | 41     | 3212015 | 3212110         | ロングシフトリンク       | 1             |        |
|          | 42     | 620306  | 312923          | シフトロッド (85mm)   | 1             |        |
|          | 29     | 65119   |                 | ボタンボルト M6-20    | 1             |        |
|          | 43     | 321155  | 324096          | カラー             | 2             |        |
|          | 44     | 65204   |                 | ピロボール           | 1             |        |
|          | 45     | 65205   |                 | ピロボール 逆ネジ       | 1             |        |
|          | 46     | 65083   |                 | M6ナット           | 1             |        |
|          | 47     | 65084   |                 | M6逆ナット          | 1             |        |
|          | 48     | 65122   |                 | ボタン M6-35       | 1             |        |
|          | 49     | 65123   |                 | ボタン M6-40       | 1             |        |
| 50       | 321209 |         | フランジ付きロックナット M6 | 2               |               |        |

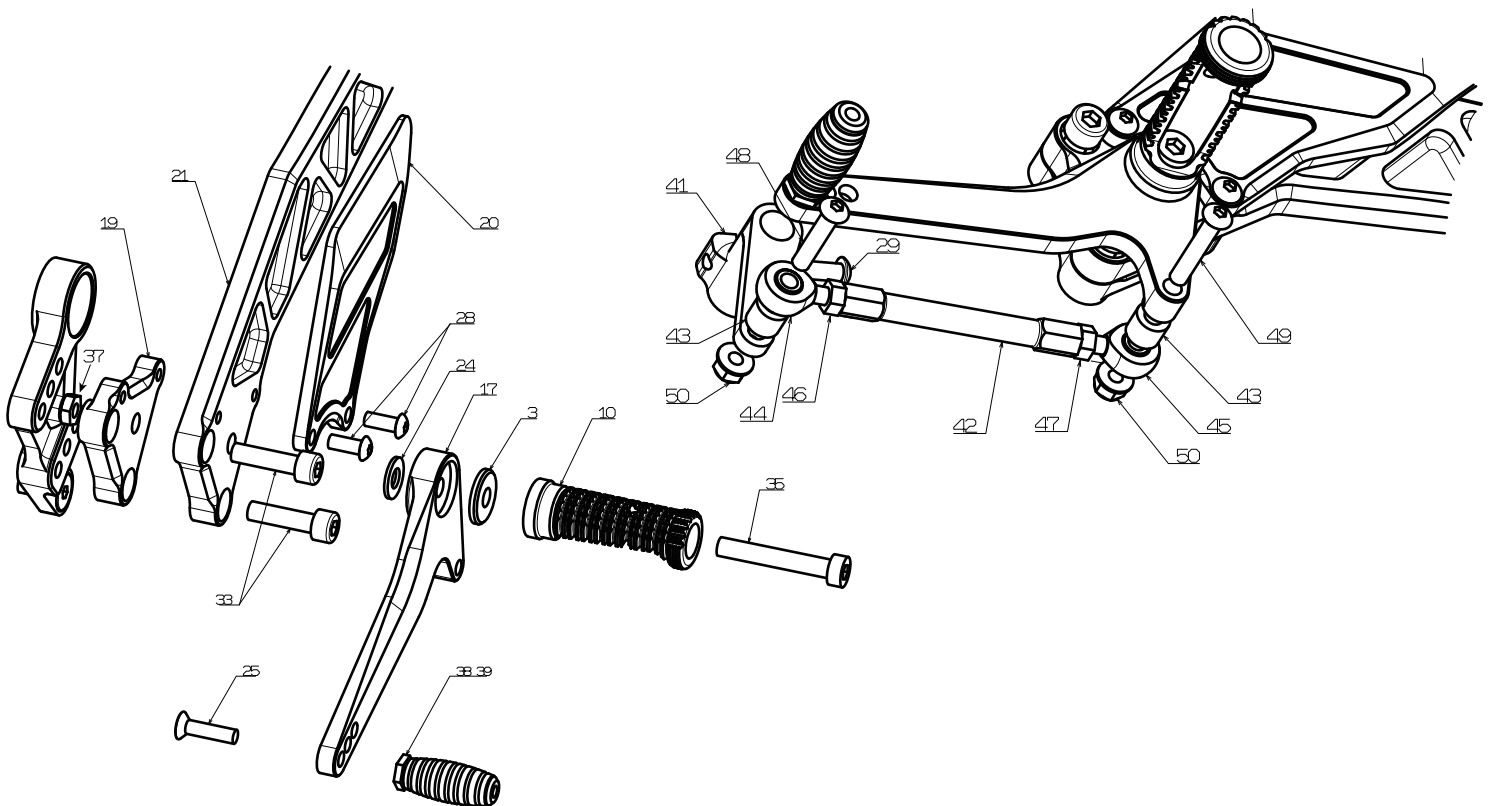
梱包時の部品は仮組みです。  
組み立て、位置調整の際には組み直す  
必要がある場合がございます。  
ボルトは全て本締めしてください。

1. サービスマニュアルに従い、純正ステップ ASSY を外します。(スイングアームが外れますので注意)
  2. スプロケットカバーを外し、④①を装着します。(カバー装着状態ですとシフトリンクの固定ボルト②⑨の締めが困難な為、位置決め後カバーを付けてください。)
  3. ④にブレーキスイッチステー①④を取付けます。(次頁参照)
  4. 下図に従い付属のピボットシャフト④⑦⑧⑩⑪⑫⑬⑭⑮⑯⑰⑱⑲⑳㉑㉒㉓㉔㉕㉖㉗㉘㉙㉚㉛㉜㉝㉞㉟㊱㊲㊳㊴㊵㊶㊷㊸㊹㊺㊻㊼㊽㊾㊿を装着します。
- ※ピボットシャフトは下図の方向から入れてください。逆の場合⑤と干渉する場合があります。
- ※スイングアーム外側に入っていた純正ワッシャを必ず入れてください。



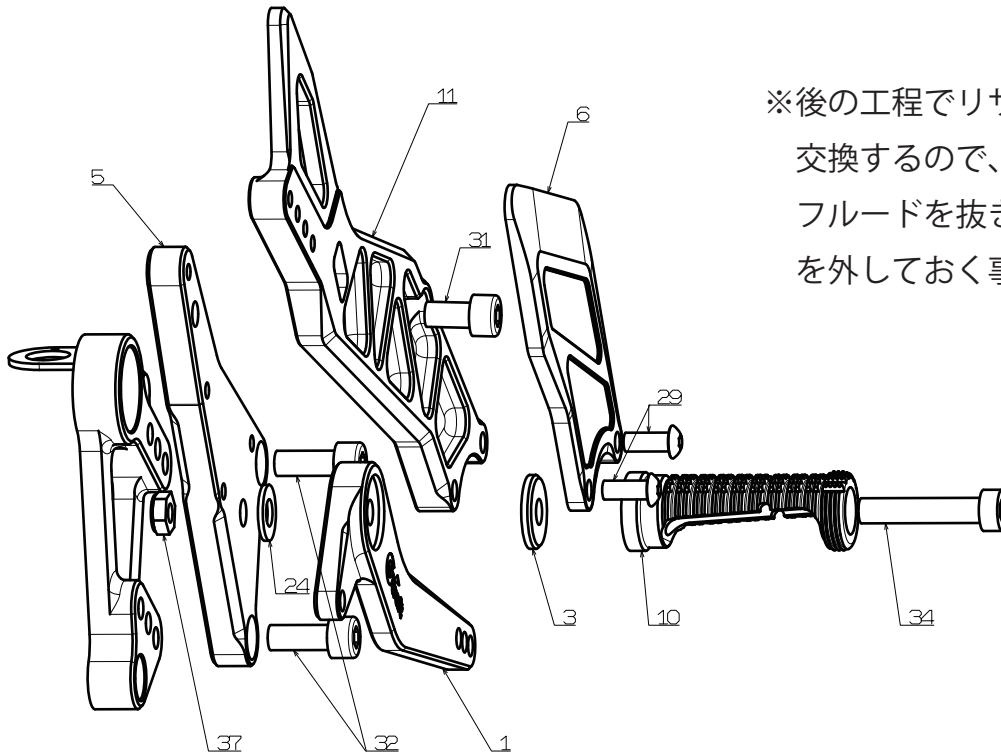
## ○チェンジ側の取付け

1. 下図を参考に①⑨⑩⑪⑫⑬⑭⑮⑯⑰⑱⑲⑳㉑㉒㉓㉔㉕㉖㉗㉘㉙㉚㉛㉜㉝㉞㉟㊱㊲㊳㊴㊵㊶㊷㊸㊹㊺㊻㊼㊽㊾㊿を③④⑤⑥⑦⑧⑨⑩⑪⑫⑬⑭⑮⑯⑰⑱⑲⑳㉑㉒㉓㉔㉕㉖㉗㉘㉙㉚㉛㉜㉝㉞㉟㊱㊲㊳㊴㊵㊶㊷㊸㊹㊺㊻㊼㊽㊾㊿で任意のポジションで取付けます。
2. ⑳㉑を㉒㉓で取り付けます。
3. ⑰に任意のポジションで㉔㉕㉖㉗㉘㉙㉚㉛㉜㉝㉞㉟㊱㊲㊳㊴㊵㊶㊷㊸㊹㊺㊻㊼㊽㊾㊿に取り付けます。
3. チェンジロッド④②一式を⑰④①に取付け、チェンジペダルの角度を調整してください。

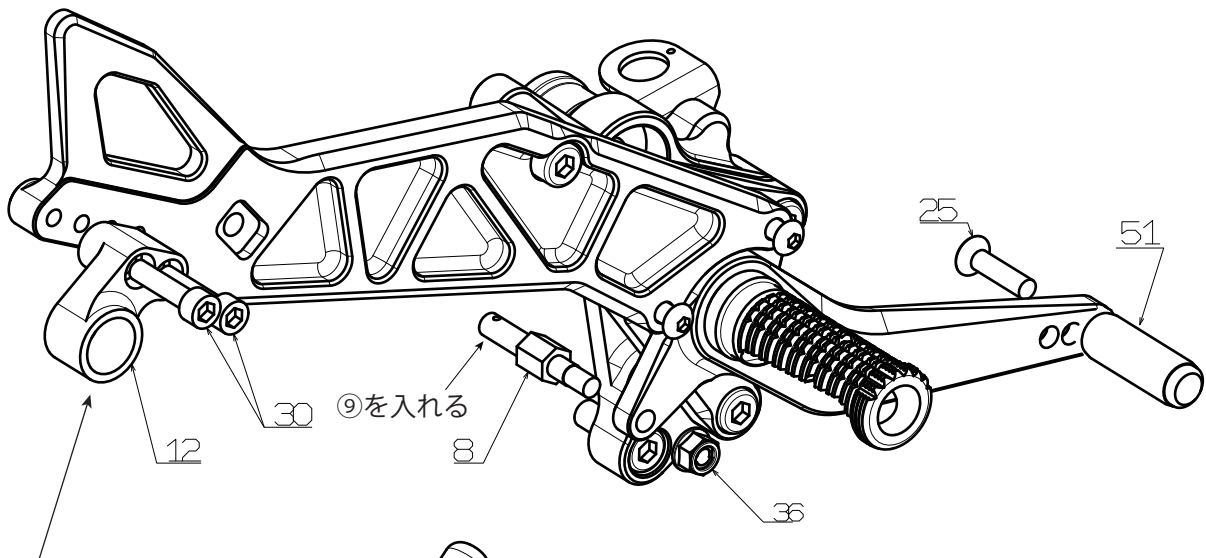


## ○ブレーキ側の取付け

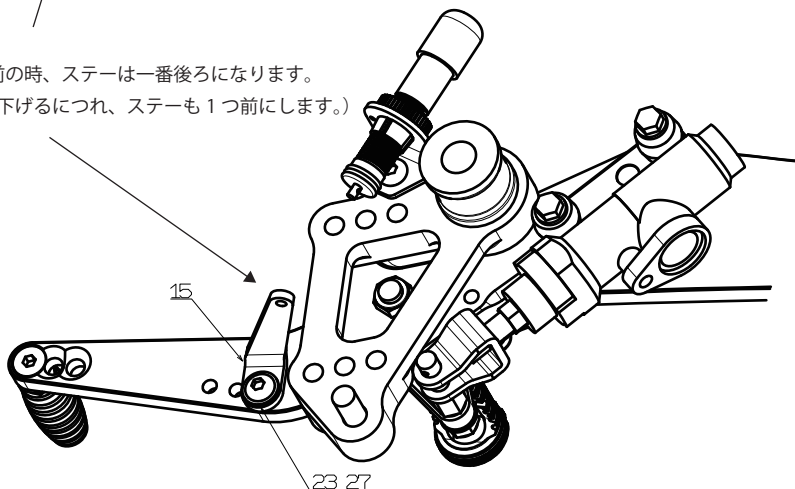
1. ブレーキマスターを⑤に取付けます。(マスターが純正と反対になるので要取り回し及び長さ変更)
2. ⑤②④①③⑩を③④⑦で任意のポジションで取り付けます。⑮はポジションに合わせて取付けてください。
3. ⑪を③で下部二点の穴位置を合わせ固定し、下部二点を⑥②⑨で共締めし固定します。
4. ⑧をマスターエンドを通して①に取付け、割りピンを差し込みます。
5. ⑫に純正のマフラー固定部のラバーを移植し、ポジションに合わせてマフラーを取り付けます。



※後の工程でリザーブタンクのホースを交換するので、組み立て前にブレーキフルードを抜き、リザーブタンクホースを外しておく事を推奨します。

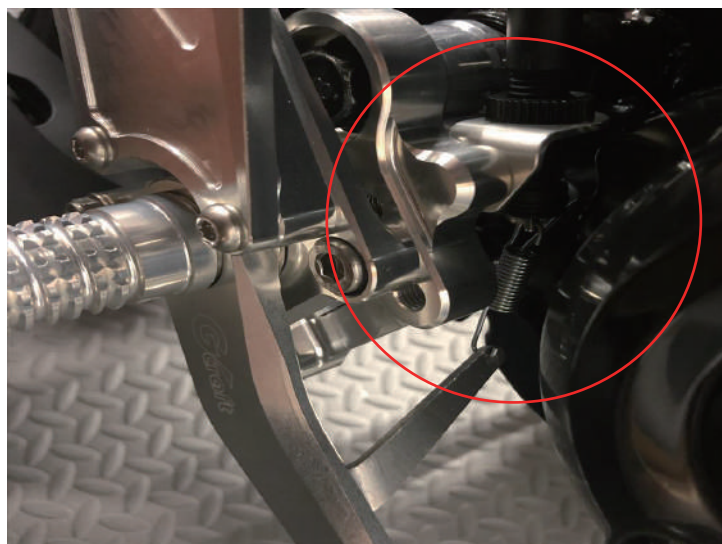


※ポジションが一番前の時、ステーが一番後ろになります。  
(ポジションを後ろに下げるにつれ、ステーも1つ前にします。)



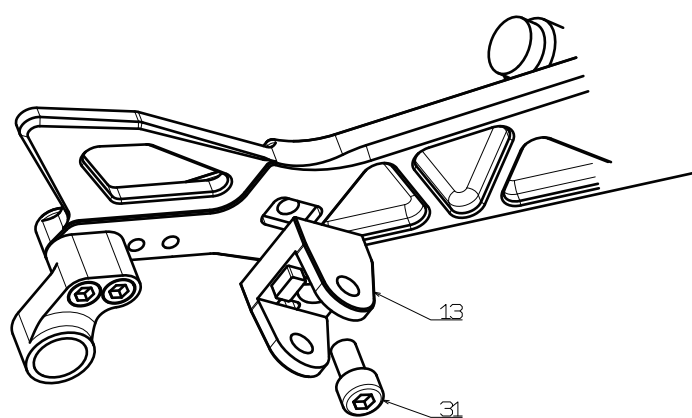
6. リザーブタンクをホースから取り外します。(ブレーキフルードを抜いておいてください)
7. ⑯のホースに交換し、(※) リザーブタンクを固定します。(純正ホースでは届かなくなります。)
8. ブレーキスイッチを⑭に取付け、スプリングを⑮に掛けます。
9. ブレーキを踏み込んだ時、ブレーキランプが点灯するように調整してください。
10. ブレーキが正常に作動するか確認してください。必要があればエア抜きを行ってください。

※付属のホースは長めになっております。  
 好みの取り回しに合わせカットして長さを調整してください。  
 (推奨 210 ~ 230mm)



## ○タンデムステップの取付け

1. 下図を参考に⑬を取り付けます。(突起部が後側になるように取付)
2. 純正のタンデムステップバーを取り外し、純正と同様の取付方法で⑬にステップ一式を取り付けます。



各部締め付けを確認し、作業終了です。  
 走行前及び走行後の確認も心がけてください。

製造には万全を期しておりますが、万一当社の製造上の原因による品質不良等があった場合は、同等の製品とお取替え、無償修理いたします。但し、それ以外の故障や破損、事故等につきましては補償の対象とはなりませんのでご容赦ください。

製品についてのお問合せ、ご相談は下記へご連絡ください。

有限会社 ギルドデザイン

Tel.0595-85-2278 Fax.0595-85-2647