



# 31295 モンキー 125 用 ビレットトップブリッジ

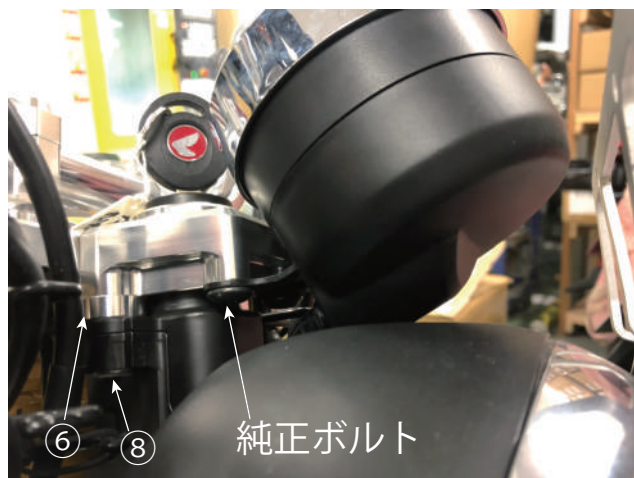
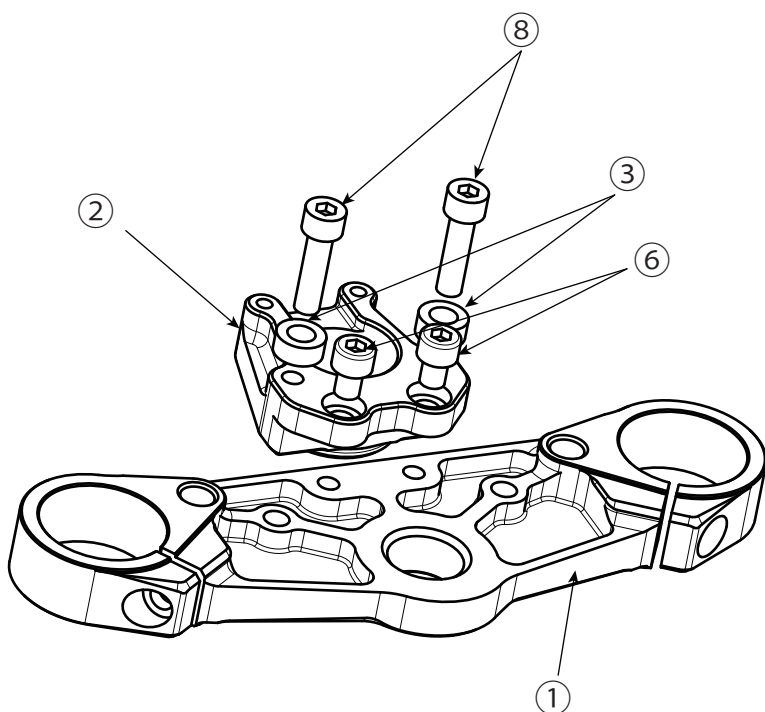
この度はGクラフト製品をお買い上げ頂きまして有難うございます。  
装着の際はこの取扱説明書をよく読んで安全に作業をして下さい。

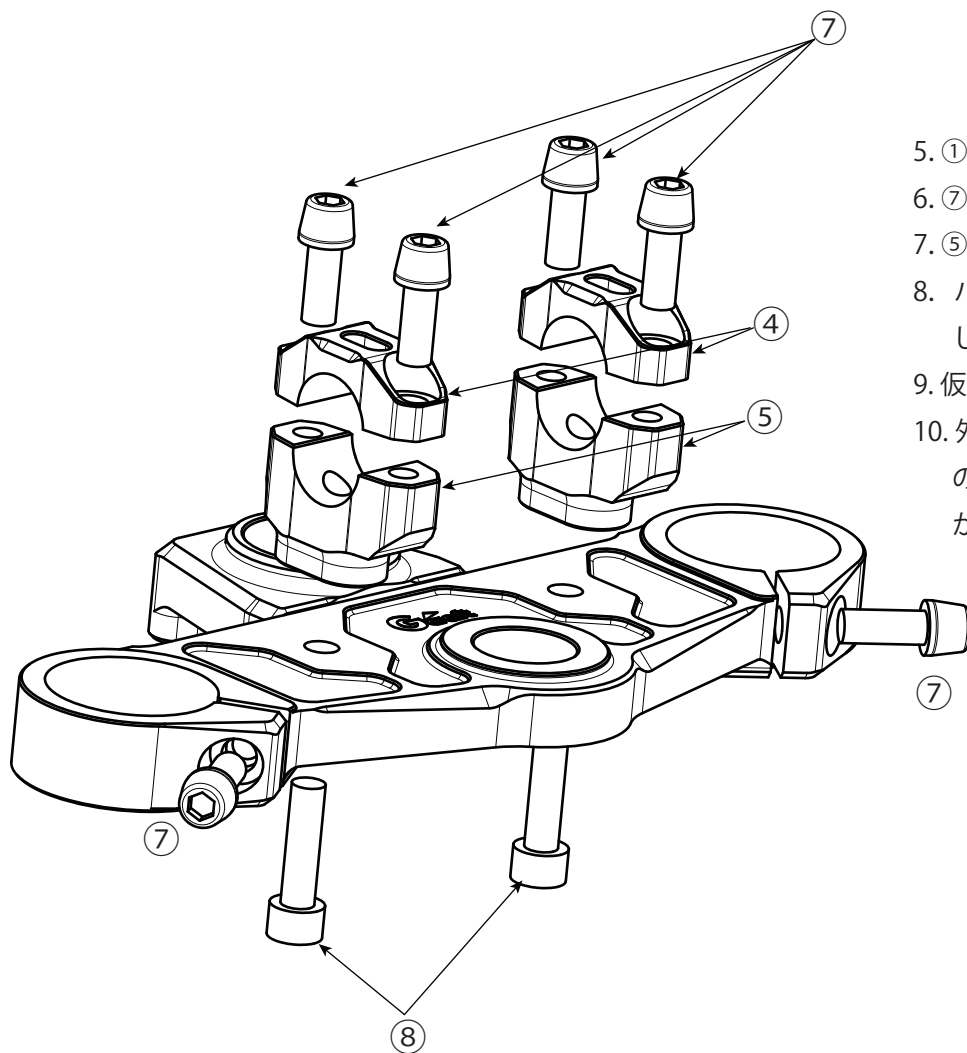
- 取付け作業は安全かつ平坦な場所を選び、車体を確実に固定、安定させてから行って下さい。
- ノーマルパーツを外す際、又は取付け作業にはサービスマニュアルを参考にして下さい。
- この説明書に反した使用方法、取付けでの破損や損害につきまして当社は一切の保証をいたしません。
- 作業終了後は必ずボルトの増し締めをおこなって下さい、走行後も随時確認をおこなってください。
- 作業前に部品リストにて梱包内容の確認をしてください。
- 一部加工が必要な部品あります。(下記取説参照)
- 純正ハンドルポスト使用不可

## 梱包内容

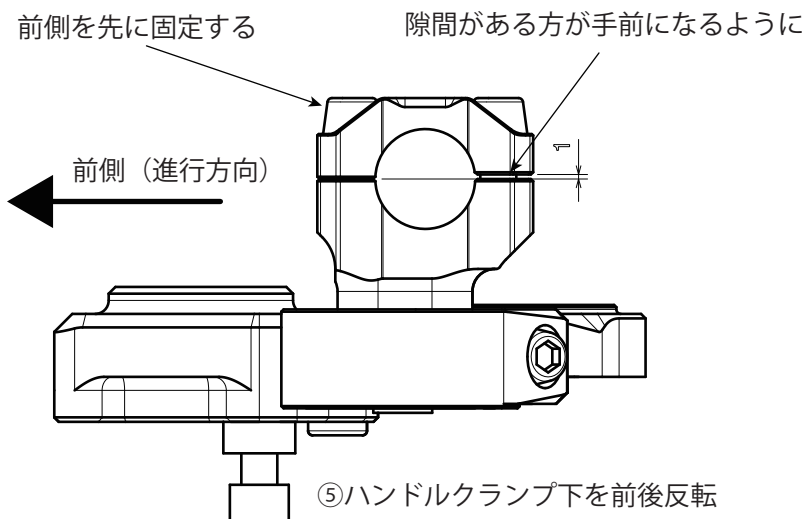
	品番	品名	数量	備考
①	312951	トップブリッジ	1	
②	312952	キーシリンダーブラケット	1	
③	620743	カラー	2	
④	311223	ハンドルクランプ上	2	
⑤	311224	ハンドルクランプ下	2	
⑥	3998718	キャップボルト M8-12	2	
⑦	331922	テーパボルト M8-20	6	
⑧	65145	キャップボルト M8-25	4	

1. サーマニュアルに従い、トップブリッジ、キーシリンダー、メーターを取り外します。  
※キーシリンダー固定ボルトはドリル等で取り外す必要があります。
2. キーシリンダーと②の間に③を入れ⑧ボルトで取付けます。
3. ②に純正ボルトを使用してメーターを取付けます。
4. ①トップブリッジを車体に取付けます。





5. ①を純正ステムナットで固定します。
6. ⑦ボルトでフォークをクランプします。
7. ⑤を⑧で仮固定します。
8. ハンドルバーを付けた状態で④を⑦で固定します。(取付け方法下図参照)
9. 仮固定していた⑧を本締めします。
10. 外していたハーネスを接続し、各部ボルトの締め付け確認、ハンドルロックが正常にかかるか確認をして作業終了です。



⑤ハンドルクランプ下を前後反転する事によって10mmハンドル位置を前後にオフセットできます。



製造には万全を期しておりますが、万一当社の製造上の原因による品質不良等があった場合は、同等の製品とお取替え、無償修理いたします。但し、それ以外の故障や破損、事故等につきましては補償の対象とはなりませんのでご容赦ください。製品についてのお問合せ、ご相談は下記へご連絡ください。  
 有限会社 ギルドデザイン  
 Tel.0595-85-2278 Fax.0595-85-2647