



## 品番 30039 マスターシリンダーマウントキットタイプII

この度はGクラフト製品をお買い求め頂き誠にありがとうございます。

本製品はモンキーにNSRリアマスターを装着するキットです。

ペダルを専用設計とし、マスターの押し角度が適正になるように設計されています。

本製品の装着の際には、この取扱い説明書を良く読んで安全に作業して下さい。

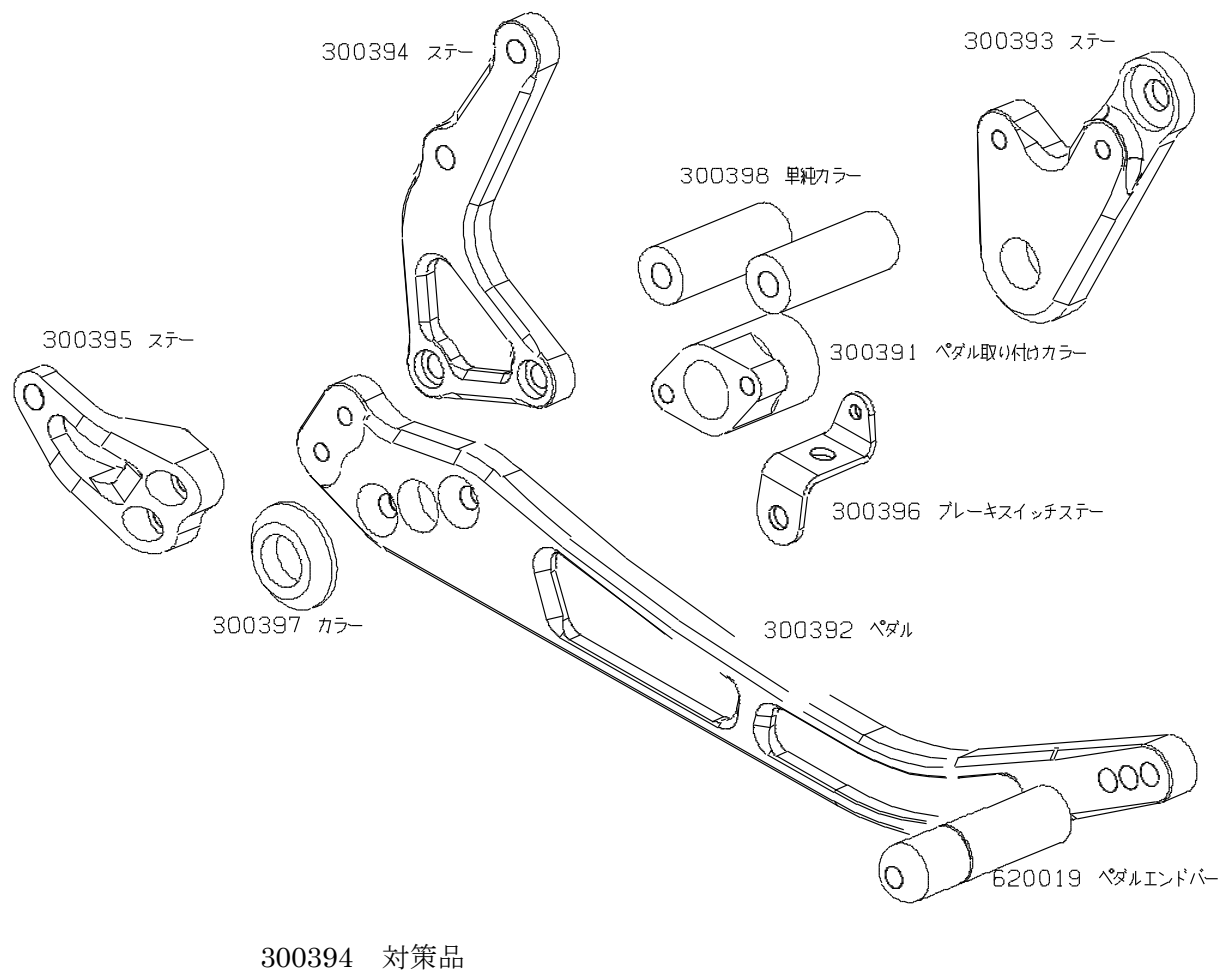
- 取付け作業は安全かつ平坦な場所を選び、車体を確実に固定、安定させてから行って下さい。メンテナンススタンド等があればより安全に作業できます。
- ノーマルパーツをはずす際、又は取付け作業にはサービスマニュアルを参考にして下さい
- この説明書に反した使用方法、取付けでの破損や損害につきまして当社は一切の保証をいたしません。
- 作業終了後は必ずボルトの増し締めをおこなって下さい、走行後も随時確認をおこなってください。
- ノーマルキックペダルは使用できません。キタコ製キックペダル推奨(品番 307-108391)
- マスターシリンダーは NSR50/80、または XR50/100 モタードの純正部品を使用してください。
- 純正部品の取扱いについてはメーカーのサービスマニュアルをご参考ください。
- ※タケガワ SP クラッチカバーにオイルクーラー用のバンジョーボルトを取り付けた際、本製品と干渉の恐れがございます。

### パーツリスト

部品番号	部品名	個数	梱包状態
300391	ペダル取り付けカラー	1	仮組み
300392	ペダル	1	仮組み
300393	ステー	1	仮組み
300394	ステー	1	別途梱包
300395	ステー	1	別途梱包
300396	ブレーキスイッチステー	1	仮組み
300397	カラー	1	別途梱包
300398	単純カラー (16-7-42)	2	別途梱包
300399	無給油ブッシュ	2	仮組み
3003910	Rピン	1	別途梱包
390201	カラー	1	別途梱包
390202	ばね	1	別途梱包
65028	皿ボルトM6-20	2	仮組み
370207	キャップボルトM6-6	1	仮組み
65020	ボタンボルトM6-25	1	仮組み
65093	キャップボルトM6-55	2	別途梱包
65021	ボタンボルトM6-30	2	別途梱包
65010	キャップボルトM6-20	2	仮組み
6220736	フランジ付ナットM6	4	仮組み
620399	ジュラコンカラー	1	仮組み
65018	ボタンボルトM6-15	1	仮組み
65239	ワッシャ	2	別途梱包
620019	ペダルエンドバー	1	仮組み

## 取付け手順

1. パーツリストを確認してください。  
下記の図面以外にもボルトやカラーなどがあります。  
それらは部品表で確認してください。



※300394 は対策品に変更してあります。

2. ノーマルパーツを取り外してください。(サービスマニュアルを参考にして下さい)  
ブレーキペダルとエンジンマウントの下側のナットも外します

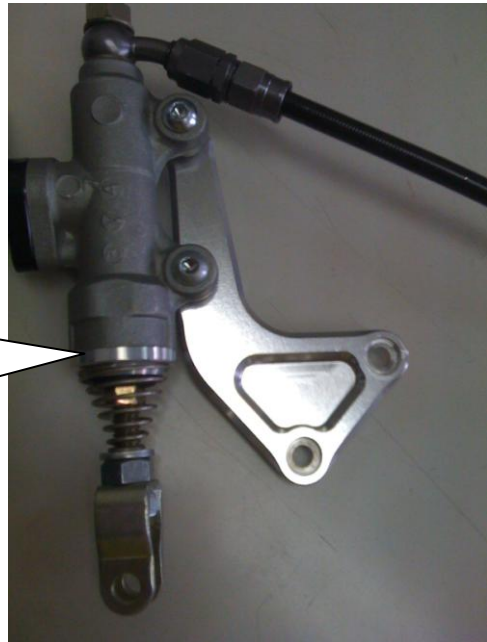
3. ペダルを組み立てます。(出荷時に仮組み済み) ボルトナットの本締めをします。  
フレームのペダルが付いていたシャフトの部分に 300393 ステアーを装着します。  
上側の穴はエンジンマウントのナットと共締めにしてください。

300393 ステアーはエンジンマウントナットと共締めです。



4. 300394 のステアーにマスターを取り付けます。最初にマスターの表からM6-30 ボタンボルトを取り付け、  
マスターの後ろ側にステアーをM6 フランジナットで取り付けます。

マスターに  
390201 カラーと  
390202 ばねを取り付けます。  
ばねの下に  
65239 ワッシャを付けてください。(ワッシャはばねの調製用です。マスターの戻りが弱い時には枚数を増やし、必要に応じて枚数を増減してください。)

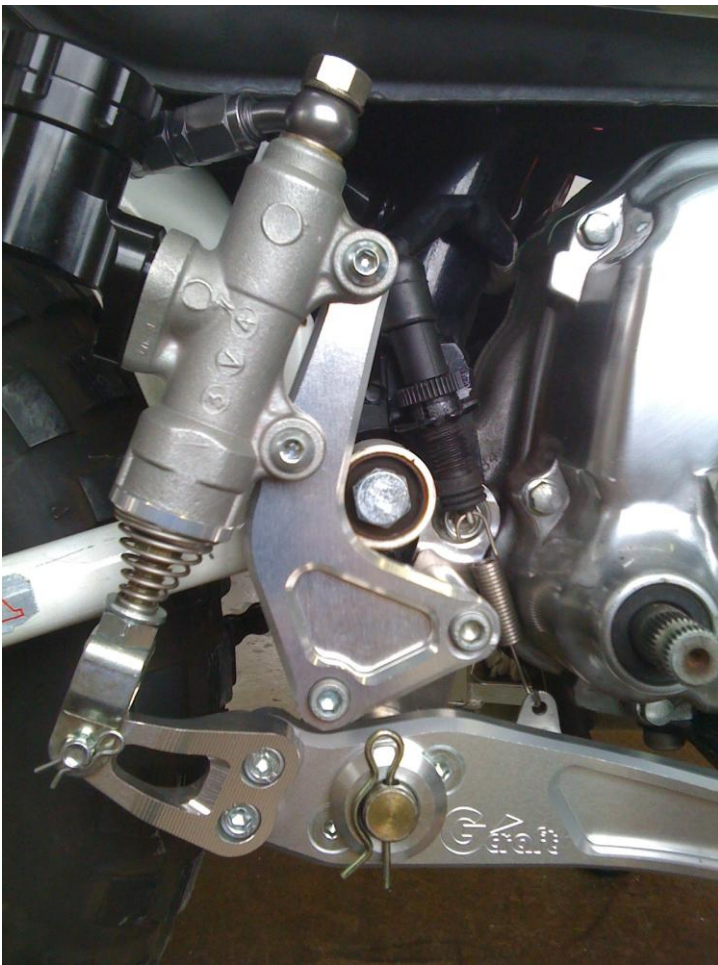


フレームにペダルを通し、300397 カラーと 3003910R ピンでとめます。



300397 カラーと  
3003910R ピン  
でとめます。

5. マスターシリンダーのついたステアをフレーム側のステアに装着します。  
間に 300398 単純カラー×2 をはさみ、 M6-55 キャップボルトで固定します。  
ペダルとマスターシリンダーは純正ピンでとめてください。



製造には万全を期しておりますが、万一当社の製造上の原因による品質不良等があった場合は、同等の製品とお取替え、または無償修理いたします。  
但し、それ以外の故障や破損、事故等につきましては補償の対象とはなりませんのでご容赦ください。  
製品についてのお問合せ、ご相談は下記へご連絡ください。

有限会社 ギルドデザイン  
Tel.0595-85-2278 Fax.0595-85-2647