

取扱説明書

GILD design 71506 MT-09用フェンダーレスキット

この度はGILD design製品をご買い上げ頂きまして有難うございます。
装着の際はこの取扱説明書をよく読んで安全に作業をして下さい。

- 本製品は公道走行に必要な部品を装着することのできるステーキットです。
道路運送車両の保安基準(H28.3.18 現在)に則って各部反射器、方向指示器
ナンバープレートの角度、位置を最適にしております。
※各部の構造を変形させて装着することは上記基準を満たすことができなくなりますので絶対に行わないでください。
- 取付け作業は安全かつ平坦な場所を選び、車体を確実に固定、安定させてから行って下さい。
メンテナンススタンド等があればより安全に作業できます。
- ノーマルパーツをはずす際、又は取付け作業にはサービスマニュアルを参考にして下さい。
- この説明書に反した使用方法、取付けでの破損や損害につきまして当社は一切の保証をいたしません。
- 作業終了後は必ずボルトの増し締めをおこなって下さい、走行後も随時確認をおこなってください。
- 作業前に部品リストにて梱包内容の確認をしてください。
- 作業前に必ずバッテリーのマイナス端子を外し、通電しないようにご注意ください。電球やヒューズの破損、感電や火災の恐れがあります。
- 本製品以外のアフターパーツを本製品と併用しないでください。過重量から部品の破損につながる恐れがあります。
- 振動の激しい車両ではナンバープレート破損の恐れがあります。
走行時にナンバープレートが共振する場合は付属のスポンジシートをナンバープレートステーに貼り付けて下さい。
定期的な整備、走行後の点検を行い、異常があれば直ちに使用をやめてください。

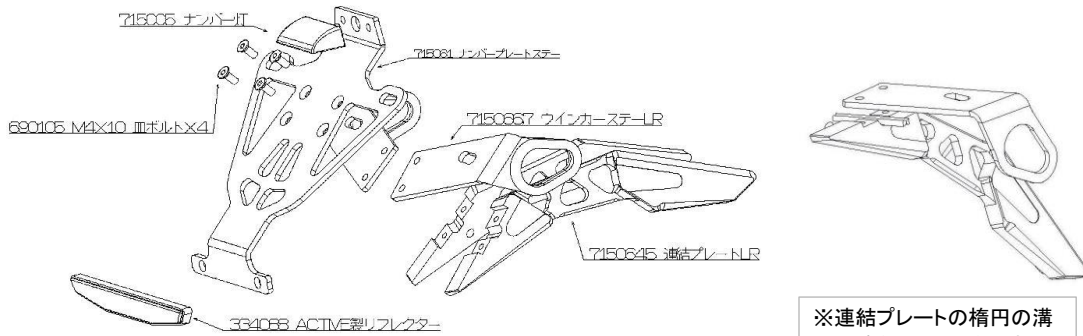
部品番号	品名	数量
715061	ナンバープレートステー	1
715062.3	ベースプレート L R	1
715064.5	連結プレート L R	1
715066.7	ウィンカーステー (純正)	1
715005	ナンバー灯 (BIG用)	1
334088	ACTIVE製リフレクター	1
690105	M4 × 10皿ボルト	4
65026	M6 × 10皿ボルト	4
65028	M6 × 20皿ボルト	4
715018	ウィンカースペーサー	2

梱包内容



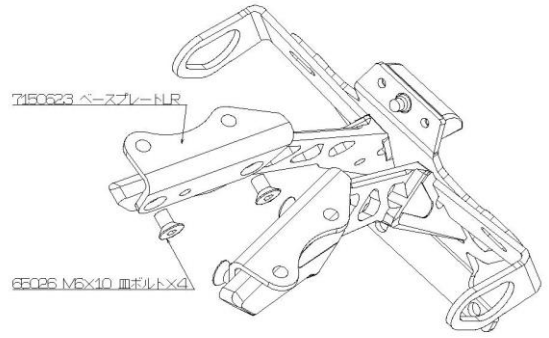
①純正フェンダーからシートロックのキーシリンダーカバーを取り外し、先端をカットします。(下図参照)



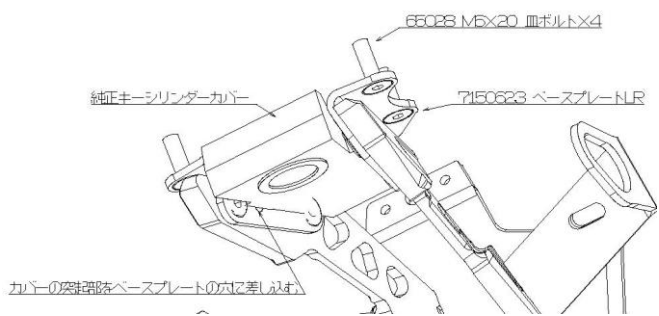


※連結プレートの楕円の溝に配線を通しておきます。

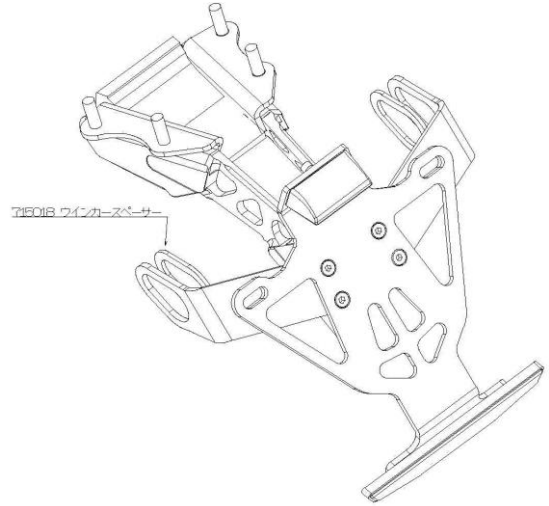
②ナンバープレートステーにナンバー灯を取り付けます。連結プレートの溝にウィンカーステアをはめ込み、連結プレートとナンバープレートステーで挟み込んでボルトで仮締めします。



③連結プレートとベースプレートをボルトで本締めします。ガタがなくなる所まで強めに締めてください。



④キーシリンダーカバーをベースプレートの間にはめ込みます。ベースプレートを両側から抑えカバーをしっかりと固定した状態で車体に取り付けます。(ナットは純正フェンダーを固定していたナットを使用します。)



⑤キットが全部組み上がった状態で全てのボルトを本締めしていきます。

⑥ウィンカーステアにウィンカーをはめ込みます。隙間ができるので付属のウィンカースペーサーを噛ましてください。

⑦配線作業をしてリフレクターを貼り付け作業終了です。作業後にカバーがぐらつかないこと、各灯火類が点灯していることを確認してください。

※キーシリンダーカバー突起部の磨耗等により正常に固定できない場合があります。その場合突起部をカッター等で整形するか、新品を取り付ける等を行ってください。

本商品は道路運送車両の保安基準(H28.3/18 現在)に則って各部反射器、方向指示器、ナンバープレートは角度、位置を最適にしております。※各部の構造を変形させて装着することは上記基準を満たすことができなくなりますので絶対に行わないでください。

製造には万全を期しておりますが、万一当社の製造上の原因による品質不良等があった場合は、同等の製品とお取替え、無償修理いたします。但し、それ以外の故障や破損、事故等につきましては補償の対象とはなりませんのでご容赦ください。製品についてのお問合せ、ご相談は下記住所へご連絡ください。
有限会社 ギルドデザイン
 519-0212 三重県亀山市のぼの町13-2 Tel.0595-85-2278 Fax.0595-85-2647