

## 8インチワイドホイール

### 取付説明書

この度はGクラフト製品をお買い上げ頂きまして有難うございます。

装着にあたってはこの取付説明書を十分にお読みいただき安全に作業して下さい。

#### ！ 注意事項 ！

1. 取付作業は安全な平坦な場所を選び、車体を確実に固定し安定させてから行ってください。  
メンテナンススタンド等があればより安全に作業できます。
2. ノーマルパーツを外す際には、サービスマニュアルを参考にして下さい。
3. この説明書に反した使用方法での破損や損害につきましては当社は一切の保証をいたしません。
4. 作業終了後は必ずボルトの締め付け確認を行って下さい。走行後も随時確認するように心掛けて下さい。
5. 重要保安部品につき、装着に際しては陸運局認証工場にてお願いします。
6. リムの形状が左右異なる場合がございます。ロット誤差による物ですので不具合ではございません。
7. メッキ処理等後加工を行った物で、不具合が発覚した物は保証の対象外となります。  
加工前に必ず取り付け確認を行って下さい。

#### 装着上の注意

車体側の製品誤差によりホイール装着時にタイヤセンターが約 1mm ずれる事がございます  
(主にフロント側) が使用には差し支えございません。

#### 8インチホイール部品一覧表

(各アルファベットでホイール 1 輪分です)

|   | 部品番号   | 部品名               | 推奨タイヤサイズ                         |
|---|--------|-------------------|----------------------------------|
| A | 691341 | 8-2.75J 8穴 バルブ穴有  | 110/80-8(B-77)                   |
|   | 691342 | 8-2.75J 8穴        | 110/80-8(B-77)                   |
| B | 691501 | 8-3.5J プレーン       | 110/80-8(B-77) or 120/70-8(B-77) |
|   | 691502 | 8-3.5J プレーン バルブ穴有 | 110/80-8(B-77) or 120/70-8(B-77) |
| C | 691541 | 8-3.5J 8穴         | 110/80-8(B-77) or 120/70-8(B-77) |
|   | 691542 | 8-3.5J 8穴 バルブ穴有   | 110/80-8(B-77) or 120/70-8(B-77) |
| D | 692221 | 8-4.0J プレーン バルブ穴有 | 110/80-8(B-77) or 120/70-8(B-77) |
|   | 692222 | 8-4.0J プレーン       | 110/80-8(B-77) or 120/70-8(B-77) |
| E | 692201 | 8-4.0J 8穴 バルブ穴有   | 110/80-8(B-77) or 120/70-8(B-77) |
|   | 692202 | 8-4.0J 8穴         | 110/80-8(B-77) or 120/70-8(B-77) |
| F | 392531 | 8-5.5J プレーン バルブ穴有 | 120/70-8(B-77)                   |
|   | 392532 | 8-5.5J プレーン       | 120/70-8(B-77)                   |
| G | 392481 | 8-5.5J 8穴 バルブ穴有   | 120/70-8(B-77)                   |
|   | 392482 | 8-5.5J 8穴         | 120/70-8(B-77)                   |

- 8-4.0J ・ 8-5.5J を装着する際は、別途部品が必要になります。(3 ページ参照)
- 8-5.5J ホイールは公道使用不可です。
- 推奨タイヤチューブサイズは 3.5/4.0-8 です。(ディスクブレーキの場合はストレートバルブ推奨)



#### ○バルブ穴の向き

ドラム仕様は、バルブ穴は前後共ブレーキパネル側です。  
ディスク仕様は、バルブ穴は前後共スプロケット側です。

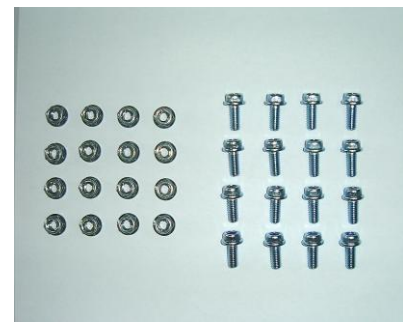
## 商品内容一覧

購入した製品の品番の欄をご確認ください。

※商品内容のアルファベットは 8 インチホイール一覧表を参照してください。

| 商品番号  | 部品名                      | 商品内容                         |
|-------|--------------------------|------------------------------|
| 39134 | 8 インチ 2.75J 8 穴 1 台分     | A×2 、 M6-15 ボルト・M6 ナット各 16 個 |
| 39135 | 8 インチ 2.75J 8 穴 1 輪分     | A×1 、 M6-15 ボルト・M6 ナット各 8 個  |
| 39138 | 8 インチ 2.75J&3.5J 8 穴 パック | A+C 、 M6-15 ボルト・M6 ナット各 16 個 |
| 39150 | 8 インチ 3.5J プレーン 1 台分     | B×2 、 M6-15 ボルト・M6 ナット各 16 個 |
| 39151 | 8 インチ 3.5J プレーン 1 輪分     | B×2 、 M6-15 ボルト・M6 ナット各 8 個  |
| 39154 | 8 インチ 3.5J 8 穴 1 台分      | C×2 、 M6-15 ボルト・M6 ナット各 16 個 |
| 39155 | 8 インチ 3.5J 8 穴 1 輪分      | C×1 、 M6-15 ボルト・M6 ナット各 8 個  |
| 39220 | 8 インチ 4.0J 8 穴 1 台分      | E×2 、 M6-15 ボルト・M6 ナット各 16 個 |
| 39221 | 8 インチ 4.0J 8 穴 1 輪分      | E×1 、 M6-15 ボルト・M6 ナット各 8 個  |
| 39222 | 8 インチ 4.0J プレーン 1 台分     | D×2 、 M6-15 ボルト・M6 ナット各 16 個 |
| 39223 | 8 インチ 4.0J プレーン 1 輪分     | D×1 、 M6-15 ボルト・M6 ナット各 8 個  |
| 39224 | 8 インチ 3.5J&4.0J 8 穴 パック  | C+E 、 M6-15 ボルト・M6 ナット各 16 個 |
| 39225 | 8 インチ 3.5J&4.0J プレーン パック | B+D 、 M6-15 ボルト・M6 ナット各 16 個 |
| 39248 | 8 インチ 5.5J 8 穴 1 輪分      | G×1 、 M6-15 ボルト・M6 ナット各 8 個  |
| 39253 | 8 インチ 5.5J プレーン 1 輪分     | F×1 、 M6-15 ボルト・M6 ナット各 8 個  |

※M6-15 ボルト(部品番号 65278)、M6 ナット(部品番号 6220736)



↑ 8 穴仕様

↑ プレーン仕様

※ 商品によって梱包されているホイールが異なります。1 台分・ホイールパックの商品にはホイール組付用ボルト・ナットが各 16 個入っています。1 輪分の商品にはボルト・ナットが各 8 個入っています。

### ！ 取付け注意事項 ！

- ロックナットの締め付けは、全ての穴にボルトとナットを仮組みしてからおこなってください。
- ホイールにはハブに取付けるための穴(M8 ボルト用)とホイールの左右を取付ける穴(M6 ボルト用)があります。
- ノーマル 8 インチホイールと同じ取り付け方です。ホイールには浅い方、深い方がございますので注意して組み立ててください。
- 製法上、ホイールの合わせ面に隙間が出来る場合がありますが、走行上問題はありません。その際は各ボルトを必ず対角線上に本締めして使用してください。

## 8インチ 4.0J ホイールについての注意事項

### ●フロントに装着する場合

4L モンキーはタイヤがフォークブーツに接触する恐れがあります。

5L モンキーは純正フォークのダストシールにタイヤが干渉する恐れがあります（フォークボトム時）。

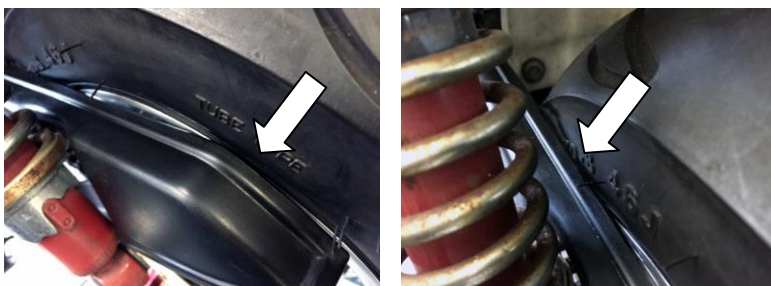
5L モンキーの場合は、純正のラバーダストシールを外し、弊社ダストシール（品番 32080）への交換をお勧めします。

### ●リアに装着する場合

ノーマルスイングアームに装着する場合は、下記部品が必要になります。

- ・スプロケットスペーサー4mm（品番 39403）
- ・4mm オフセットフロントスプロケット 15 丁（品番 36022）または 16 丁（品番 36023）

チェーンカバーがタイヤ（120-70-8）と干渉するので、チェーンカバー側の干渉箇所を削るなどして装着してください。



※ディスク仕様の場合は必要な部品が異なります。詳細はお問い合わせ下さい。

## 8インチ 5.5J ホイールについての注意事項

### ●8インチ 5.5J ホイールは公道使用不可です。

### ●モンキー/ゴリラに装着する場合、下記部品が必要になります。

- ・スーパーワイドスイングアーム（品番 60667 等）
- ・ドラムブレーキアーム（品番 30035）（HONDA 純正 43410-GEY-000）※ドラムブレーキ仕様時のみ
- ・20mm オフセットスプロケット（品番 36028）
- ・20mm オフセットジェネレーターカバー（品番 37125）
- ・20mm オフセットスプロケットスペーサー（品番 39419）※ドラムブレーキ仕様時のみ
- ・ワイドサス受け（品番 30047）※ローコストタイプスーパーワイドスイングアームの場合は不要

※ディスク仕様の場合は必要な部品が異なります。詳細はお問い合わせ下さい。