

G クラフト
(39183) ディスクスパーサー

取付け説明書

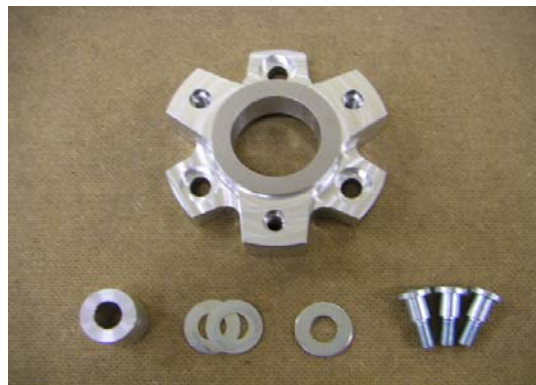
この度はGクラフト製品をお買い上げ頂きまして有難うございます
172 ピッチのステム（ノーマル）に NS-1 のフォークを装着し、
当社エイプ用フロントハブを使用してディスク化するパーツです。
装着の際には、この取扱い説明書を良く読んで安全に作業して下さい

！ 注意事項 ！

1. 取付け作業は安全かつ平坦な場所を選び、車体を確実に固定、安定させてから行って下さい。
メンテナンススタンド等があればより安全に作業できます。
2. ノーマルパーツをはずす際、又は取付け作業にはサービスマニュアルを参考にして下さい
3. この説明書に反した使用方法、取付けでの破損や損害につきまして当社は一切の保証をいたしません。
4. 作業終了後は必ずボルトの増し締めをおこなって下さい、走行後も随時確認するよう心掛けて下さい。
5. 当社ダウンフェンダーステーと併用できません。
6. フォークとメーターギアの一部を削る必要があります。
7. キャリパーは NSR キャリパー専用です。
8. NSR のメーターギアを使用してください。

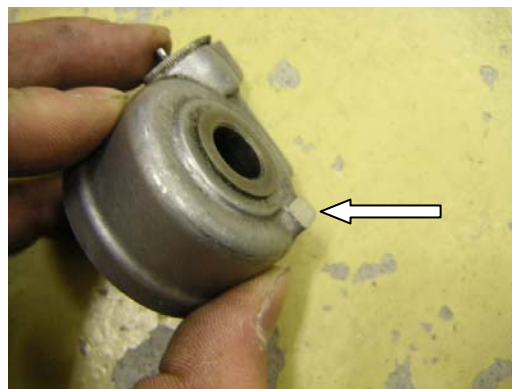
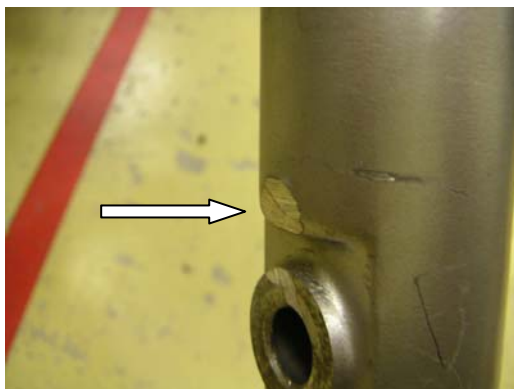
パーツリスト

品番	品名	個数
691831	スパーサー	1
690472	段つきボルト	3
691832	カラー（24-12.5-26）	1
65265	ワッシャ	1
69007	シム	2



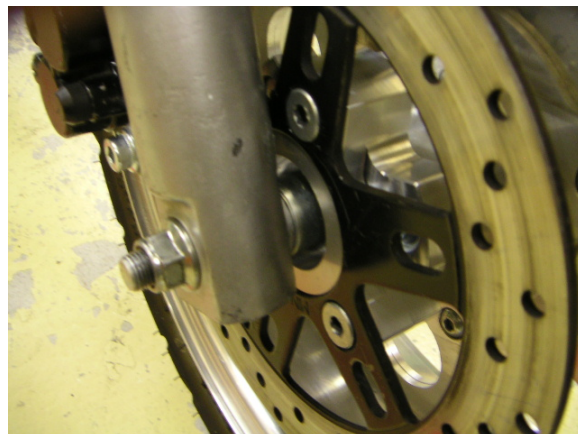
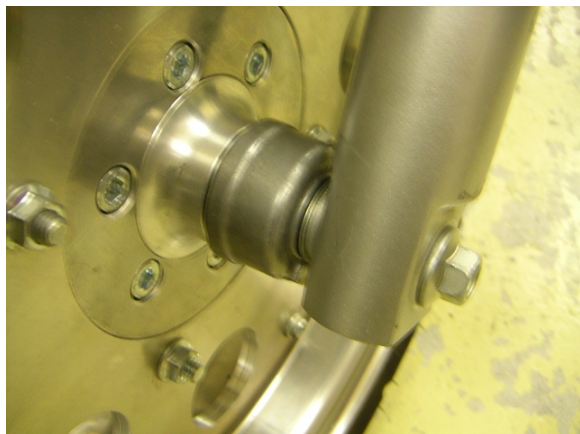
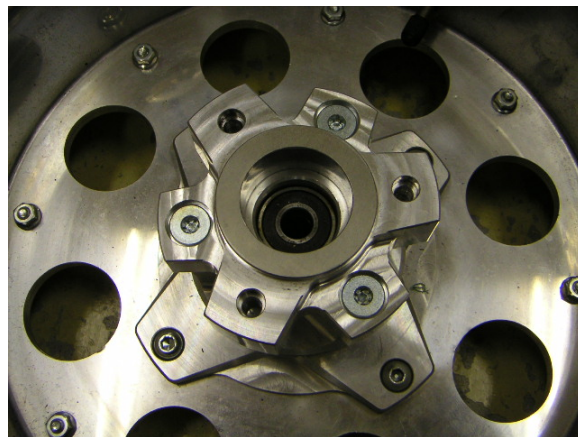
1. 正部品をはずし NS-1 フォークを取り付けます。
(サービスマニュアルを参考にしてください。)

2. 矢印の部分をサンダーなどで削ります。



2. フロントハブに付属の段つきボルトでスペーサー
を取り付けます。

ブレーキローターは仮組みにしておいてください。



3. フォークに取り付けるときはメーターギア側に付属のワッシャーを、ローター側に付属のカラーを入れて装着してください。

センターが出てない場合、付属のシムで微調整してください。



4. ローターを開き、キャリパーを装着してください。 5. 完成です。

各部ボルトの締め付け確認とブレーキのきき具合を確認して作業終了です。
必ずならし運転をして安全を確認した後、通常走行して下さい。
走行前及び走行後の確認は必ず行うようにしましょう。