

品番 39058 品名スーパーワイドリアハブ

この度はGクラフト製品をお買い上げ頂きまして有難うございます
 本製品は、当社製スーパーワイドスイングアームを装着した際にチェーンラインを外側にオフセットさせる商品です
 装着の際には、この取扱い説明書を良く読んで安全に作業して下さい

！ 注意事項 ！

- 取付け作業は安全かつ平坦な場所を選び、車体を確実に固定、安定させてから行って下さい。メンテナンススタンド等があればより安全に作業できます。
 - ノーマルパーツをはずす際、又は取付け作業にはサービスマニュアルを参考にして下さい
 - この説明書に反した使用方法、取付けでの破損や損害につきまして当社は一切の保証をいたしません。
 - 作業終了後は必ずボルトの増し締めをおこなって下さい、走行後も随時確認をおこなってください。
 - ディスクブレーキ専用です。
 - チェーンラインが 20mm オフセットしております。
 - 弊社ジェネレーターカバーとオフセットスプロケットの併用を推奨します。
 - 他社製品との互換性は確認しておりません。
 - スプロケットはモンキー用を使用して下さい。
 - ディスクローターはΦ 160 用です。(NSR50/80、XR モーター 50/100、エイブ タイプ D 50/100 用を使用して下さい。)
 - 弊社スーパーワイドスイングアーム、10-5.5J ホイール(品番 39249)専用です。
- ※R&P ハブ用のホイールは装着出来ません。

パーツリスト

部品番号	部品名	個数	図番号
390581	リアハブ	1	1
690286	段付きボルト	3	2
65239	ワッシャ	7	3
65043	キャップボルト	4	4
690483	専用カラー(25 mm)	1	5
690292	専用カラー(15 mm)	1	6
6220720	ロックナット	3	7
690452	スタットボルト	3	組み込み済
690284	単純カラー	2	組み込み済
390582	ディスタンスカラー	1	組み込み済
690281	ボールベアリング	2	組み込み済
690287	オイルシール	2	組み込み済

図 1

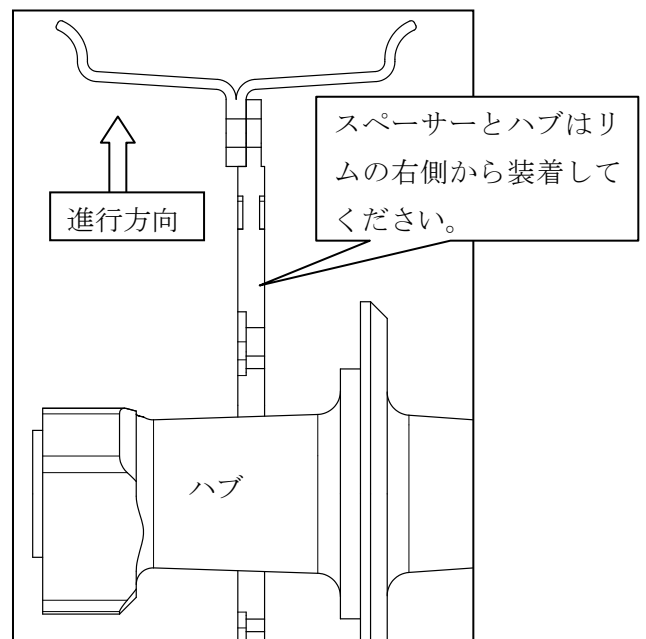
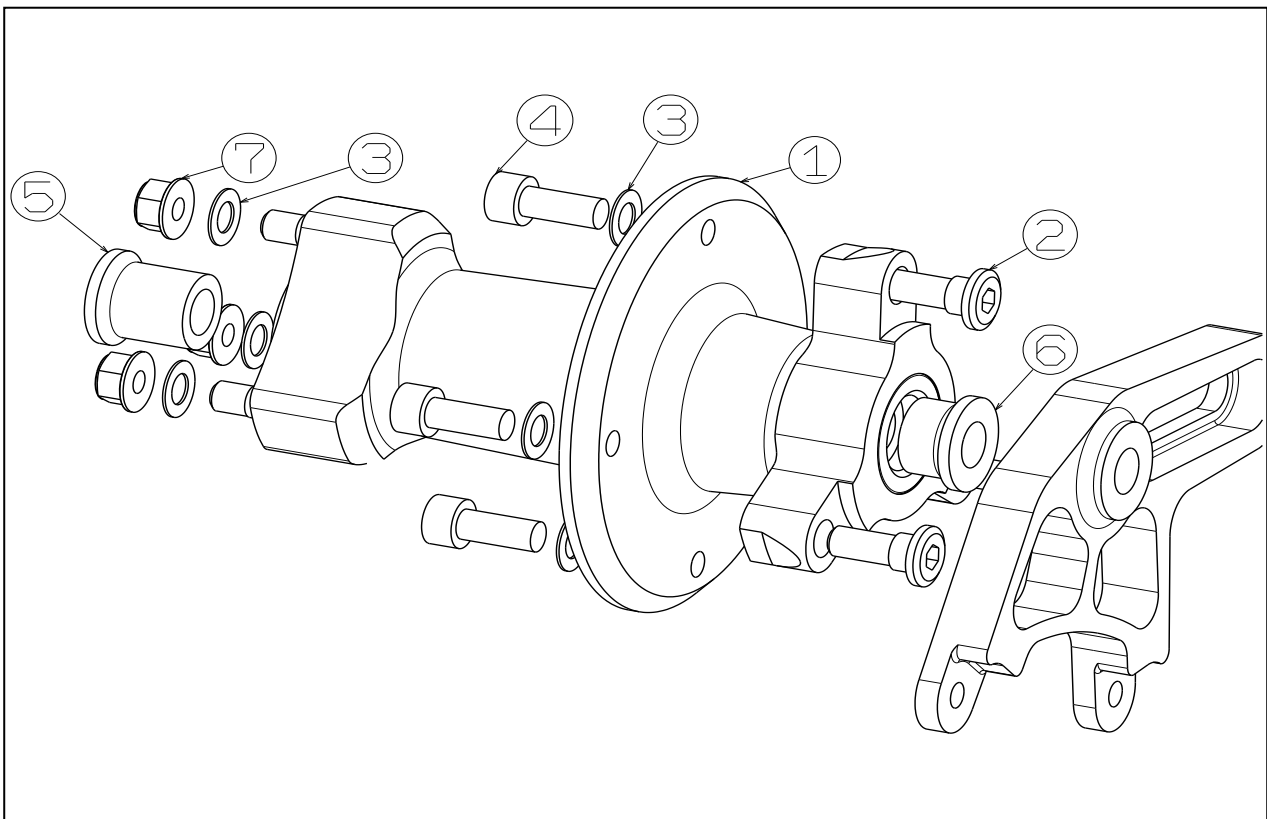


図 2



※キャリパーサポートは付属しておりません。

取り付け手順

1. ハブの装着方法は図 1 を確認してください。
※8 インチの場合はホイールの浅い方から装着してください。
③のワッシャーと④のボルトを使用してください。
2. スプロケットをハブに装着して③のワッシャーと⑦のナットを使用して固定してください。
3. ディスクローターを②のボルトを使用して装着してください。
4. 車両にスーパーワイドスイングアームを装着して図 2 のようにハブ、リム、キャリパーサポートを装着してください。
⑤と⑥の専用のカラーを使用してください。
※スイングアームに付属しているアクスルカラーは使用しません。

最後に各部ボルトの締め付け確認と各部分の干渉が無いか確認して作業終了です。

必ず慣らし運転をして安全を確認した後走行し、走行前及び走行後の確認は必ず行うようにしましょう。