

G クラフト
(37102) バッテリーケース

取付け説明書

この度はGクラフト製品をお買い上げ頂きまして有難うございます
本製品は、12V用モンキー/ゴリラ用、アルミ製バッテリーケースです
装着の際には、この取扱い説明書を良く読んで安全に作業して下さい

！ 注意事項 ！

1. 取付け作業は安全な平坦な場所を選び、車体を確実に固定し安定させてから行ってください。
メンテナンススタンド等があればより安全に作業できます。
2. ノーマルパーツを外す際には、サービスマニュアルを参考にして下さい。
3. この説明書に反した使用方法での破損や損害につきまして当社は一切の保証をいたしません。
4. 作業終了後は必ずボルトの締め付け確認を行って下さい。走行後も随時確認するようにして下さい。
5. 重要保安部品につき、装着に際しては陸運局認証工場にてお願いします。

パーツリスト

品番	品名	個数	リペア価格
671021	バッテリーケース	1	—
671022	ステー	1	—
671024	ステー (ウインカー用)	1	—
830039	ラバー	4	—
65018	ボタンボルトM6-15mm	2	¥20/個
65019	ボタンボルトM6-20mm	1	¥30/個
65083	ナット M6	2	¥10/個
65088	ワッシャーM6	3	¥10/個
65217	ボタンボルトM5-10mm	1	¥17/個
65230	ナット M5	1	¥10/個
65234	ワッシャー M5	1	¥10/個

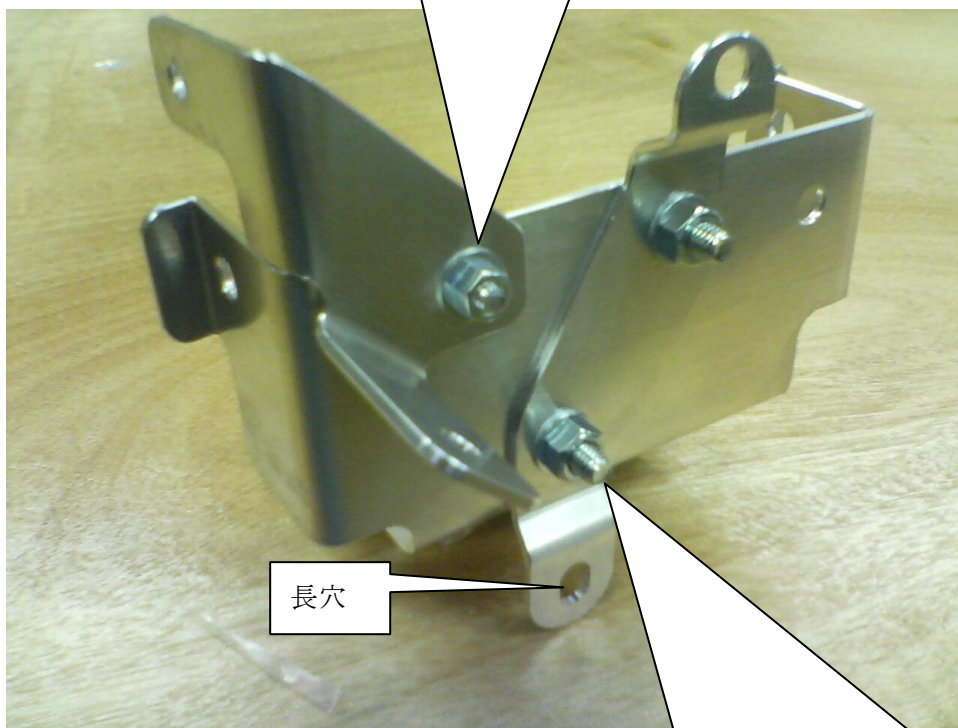
取付け手順

1. 純正バッテリーケースの取外し
サービスマニュアルを参考に取外します。
はずしたボルト、ナットは必要になりますので無くさないで下さい。
2. バッテリーケースの準備

3. バッテリーケースを、シールを剥がして本締めして下さい。

(長穴が下にくるようにします) 付属のラバーを貼り、
ウインカーリレー、CDIを取付けます

ウインカーリレー用のステーを
バッテリー側から M5 ボタンボルト、裏から M5
ワッシャ・ナットでとめる



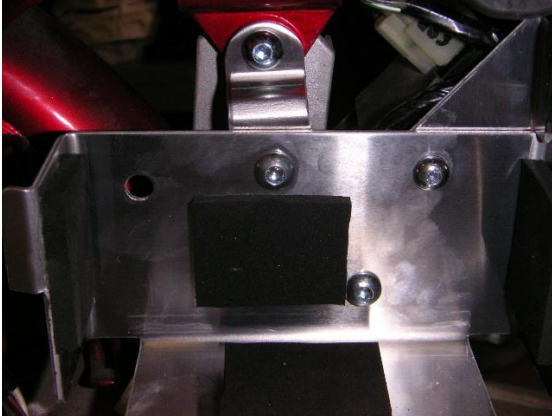
長穴

バッテリーケース固定用のステーをバッテリー側から M6 ボタンボルト、裏から、
M6 ワッシャ・ナットでとめる。
ステーのフレーム固定用の穴は長穴が下になるようにする。

4. バッテリーケースの取付け

1. ではずした、バッテリーケースとフレームを止めていたボルトと付属のM6-20mmのボタンボルトを使用して取付けます。(フレームと止めていたボルトは2個ありますが、1個しか使いません)

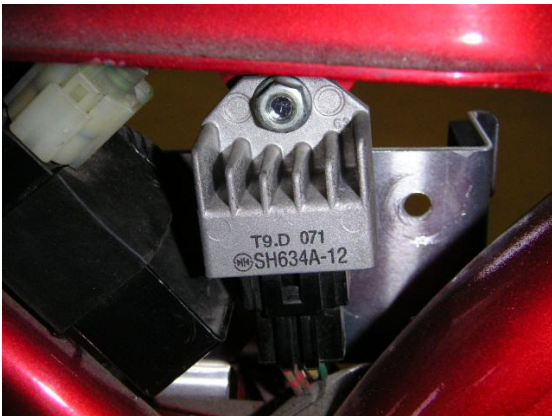
M6-20mmが上にくるようにして下さい。(図参照)



5. レギュレーター取付け

バッテリーケースの裏側から図を参考にレギュレーターを止めていた純正ナットで止めてください。

3. で止めたM6-20mmボルトと純正ナットで止めるかたちになります



6. 装着確認

各部ボルトの締付け、メーターが作用しているか、ブレーキのきき具合等を確認して作業終了です。

必ずならし運転をして安全を確認した後、通常走行して下さい。

走行前及び走行後の確認は必ず行うようにしましょう。