

G. c r a f t
シートカウル
(33513)
(エイプ 50/100 用)
取付け説明書

この度はGクラフト製品をお買い上げ頂きまして有難うございます。
装着の際には、この取扱い説明書を良く読んで安全に作業して下さい。

！ 注意事項 ！

1. 取付け作業は安全な平坦な場所を選び、車体を確実に固定し安定させてから行ってください。
2. ノーマルパーツを外す際には、サービスマニュアルを参考にして下さい。
3. この説明書に反した使用方法での破損や損害につきまして当社は一切の保証をいたしません。
4. 作業終了後は必ずボルトの締め付け確認を行って下さい。走行後も随時確認するように心掛けて下さい。
5. 当社エイプ用グラブバーとの同時装着は不可
6. 付属テールランプステーはノーマルテールランプ、ウインカー装着可能
(ノーマルより重たい物は使用しないでください)
7. 当社カスタムシート (33516) のみ装着確認を取っています。

* パーツリスト *

リペアパーツ単価

①	シートカウル本体	635131	1 個	¥8000/個
②	テールランプステー	635132	1 個	¥4500/個
③	ステー	602042	2 個	¥660/個
④	ウインカーステー	635133	1 個	¥800/個
⑤	ボタンボルト M6-15	65018	4 個	¥20/個
⑥	ボタンボルト M8-20	65053	4 個	¥38/個
⑦	フランジ付キャップボルトM6-20	65280	2 個	¥50/個
⑧	M8 フランジナット	690535	4 個	¥20/個
⑨	M6 フランジナット	6220736	4 個	¥25/個

● 取付け手順 ●

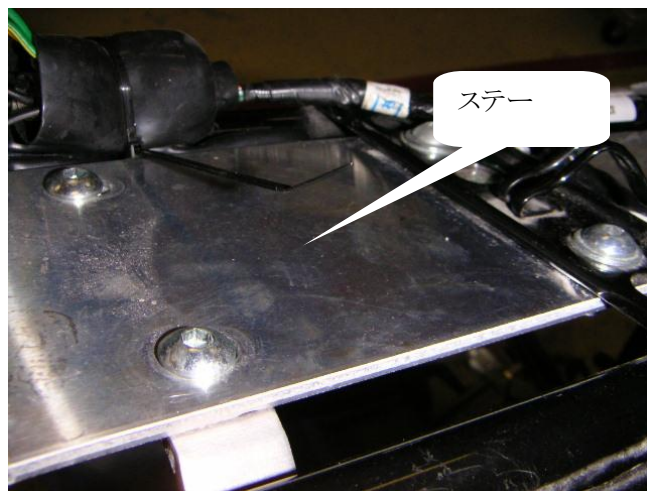
1. パーツを確認します。
上記パーツリストと右の図を参考にして、パーツを確認します。
2. カスタムシートにシートカウルを取り付けます。

図のように⑦のボルトを使用して
カスタムシートにシートカウルを固定します。

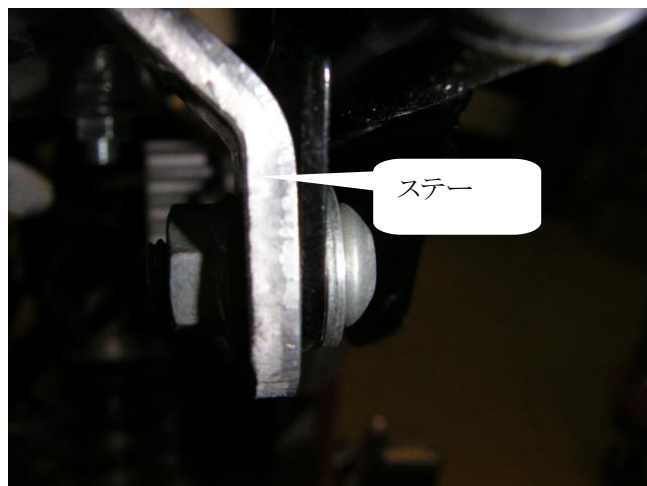


3. テールランプステーの固定

写真のように②のテールランプステーを③のステー
を使用して固定します。
ボタμβルト M8-20 4個とM8 フランジナットを
4個を使用します。

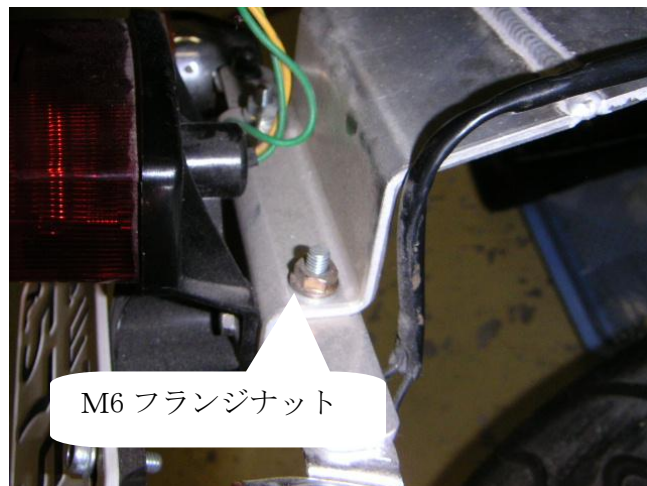


ステーの下側はボタμβルト M6-15 2本と
M6 フランジナット 2個で固定します。



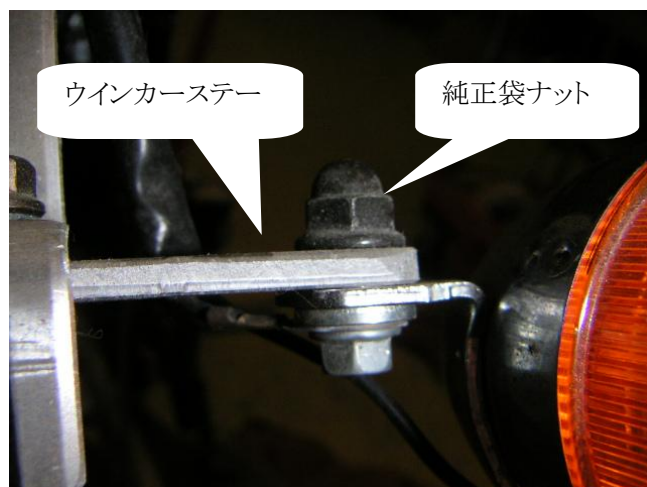
4. テールランプステーにウインカーステーを取り付けます。

写真のようにウインカーステーを取り付けます。
ボタμβルト M6-15 2本と
M6 フランジナット 2個で固定します。



5. ウインカーステーにウインカーを取り付けます。

写真のように固定します。



6. テールランプを取り付けます。

純正ボルトを使用して固定します。



各部ボルトの締め付けを確認し作業終了です。
走行前及び走行後の確認も心掛けて下さい。