

この度はGクラフト製品をお買い求め頂き誠にありがとうございます。
本製品の装着の際には、この取扱い説明書を良く読んで安全に作業して下さい。

- 取付け作業は安全かつ平坦な場所を選び車体を確実に固定、安定させてから行って下さい。メンテナンススタンド等があればより安全に作業できます。
- ノーマルパーツをはずす際、又は取付け作業にはサービスマニュアルを参考にして下さい。
- この説明書に反した使用方法、取付けでの破損や損害につきまして当社は一切の保証をいたしません。
- 業終了後は必ずボルトの増し締めをおこなって下さい、走行後も随時確認をおこなってください。
- 本製品で装着出来る最大のホイールサイズは 8 インチ 3.5J ホイールです。4.0J ホイールは装着出来ません。
- 本製品に装着するキャリパーは、カニブレノのラージピストンタイプになります。スモールピストンは装着出来ません。
- この製品は、6V、12V モンキー・ゴリラの車両に装着できます。ただし、4L モンキー(Z50J/Z50J1 Z50-1000001~1028999/Z50-1100001~1195595)に装着、および当社製品フォークブーツ取付カラー(品番 33148)と同時装着する場合、フォークブーツがディスクローターと干渉します。



①	331751 ディスクインナーチューブ本体	× 1
②	331753 ディスクスペーサー9.5mm	× 1
③	331754 アクスルカラー 12mm	× 1
④	68110 アクスルカラー13mm	× 1
⑤	69007 M12×0.5mm シム	× 4
⑥	5101911 M8×0.5mm シム	× 4
⑦	65044 M8 キャップボルト	× 2
⑧	690286 専用ボルト	× 3

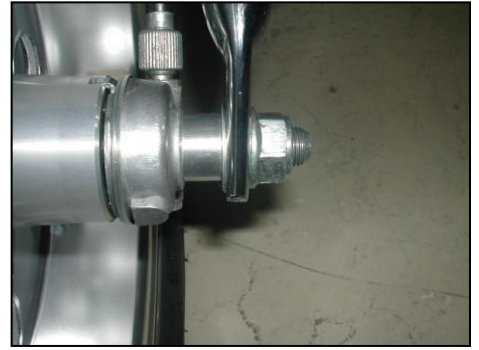
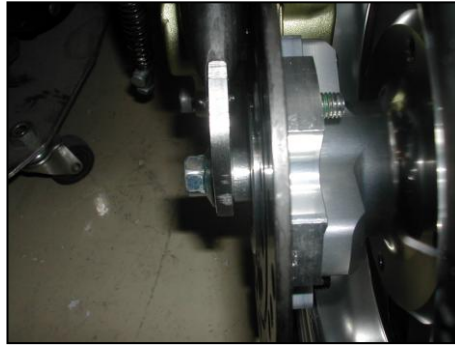
□ 取付け手順



- ① フロントハブは、当社 39028 及び 39239 を使用します。ハブにスペーサーを付属の専用ボルトで固定してください。
注意！ディスクハブの種類によりスペーサーが奥までハマらない場合があります。その際は当社へお問合わせ下さい。
- ② ノーマルのインナーチューブを交換します。サービスマニュアルを参考にし、カニブレノ用インナーチューブと
- ③ M8 キャップボルトにワッシャーをはさみ、エンジンにスタンドホルダーを固定します。



- ① ディスクインナーチューブとノーマルインナーチューブを付け替えます。ピンを指す方向は 6V、12V で異なります。
- ② トップ部分の向きに気をつけてピンを差し込んでください。
- ③ 付け替え後は、外した手順と逆の手順で組み込みます。



- ① スペーサーにディスクローターを取り付けます。このときはまだ締め込まず、ローターが左右に動くようにしてください。
- ② ローター側には 13mm のカラーを使用しハブをインナーチューブに取り付けます。
- ③ メーターギア側には 12mm のカラーを使用してください。



- ① □キャリパーをインナーチューブに取り付けます。M8 キャップボルトを使用し固定してください。
キャリパーのセンターが出ない場合は M8×0.5mm のシムを、タイヤセンターが大きく違う場合は、M12×0.5mm のシムを使って調整してください。
- ② 8 インチ 3.5J ホイールを装着すると、キャリパーとホイールが干渉する場合があります。(○部分)
その場合キャリパー側やピンの先を少し削って対応してください。(ホイール生産時のロットによって削る量が変わります)
- ③ 本製品装着例。画像は 8 インチ 3.5J ホイールに B77-120/70-8 タイヤを装着しています。

【 ご注意 】

- ※ 本製品に使用するキャリパーはカニブレンボのラージピストンタイプです。スモールピストンは装着出来ません。
- ※ 装着出来るホイールサイズは 8 インチの 3.5J までです。4.0J ホイールは装着出来ません。
- ※ 8 インチ 3.5J ホイールを装着する場合はキャリパー側を削る加工が必要になります。
- ※ 本製品で装着出来る最大タイヤサイズは、B-77 の 120/70-8 となります。それ以外のタイヤサイズではインナーチューブやキャリパーと干渉する恐れがあります。
- ※ 本製品は、キャリパーとホイールの干渉を防ぐため、タイヤセンターを 1mm、メーターギア側にオフセットして設計してあります。

製造には万全を期しておりますが、万一当社の製造上の原因による品質不良等があった場合は、同等の製品とお取替え、または無償修理いたします。但し、それ以外の故障や破損、事故等につきましては補償の対象とはなりませんのでご容赦ください。

製品についてのお問合せ、ご相談は下記住所へご連絡ください。

有限会社 ギルドデザイン

519-0212 三重県亀山市のぼの町 13-2 Tel.0595-85-2278 Fax.0595-85-2647