

Gクラフト

(31152)RS フォーク用ステムキット

取付け説明書

この度はGクラフト製品をお買い上げ頂きまして有難うございます

本製品は RS125 用フォーク(倒立)をエイプ 50/100 や NSR50/80(95 以降)に装着する為の製品です。

フォークピッチ 178mm オフセット 37mmです。トップブリッジΦ44 アンダーブラケットΦ48

装着の際には、この取扱い説明書を良く読んで安全に作業して下さい

！ 注意事項 ！

1. 取付け作業は安全かつ平坦な場所を選び、車体を確実に固定、安定させてから行って下さい。
メンテナンススタンド等があればより安全に作業できます。
2. ノーマルパーツをはずす際、又は取付け作業にはサービスマニュアルを参考にして下さい
3. この説明書に反した使用方法、取付けでの破損や損害につきまして当社は一切の保証をいたしません。
4. 作業終了後は必ずボルトの増し締めをおこなって下さい。走行後も随時確認するよう心掛けて下さい。
5. 重要保安部品につき、装着に関しては陸運局認証工場へ依頼してください。
6. NSRホイール専用設計です。
7. 当社 RS フォーク用キャリパーサポート(33156)専用設計です。
8. ハンドルロックは使用できません。
9. ハンドルランプは付属しません。必要な場合は別途購入してください。(穴径Φ10)
10. 当社ハンドルクランプ ハンドル径Φ22.2(品番 31018)推奨
11. フォークとカウルが干渉する場合があります。
12. メータギアは装着できません。
13. 装着できるフォークは RS125 用フォーク(倒立)95年～02年式です。



パーツリスト

品番	品名	個数	リペア価格(税抜き)
611521	トップブリッジ	1	¥ 30000/個
611522	アンダーブラケット	1	¥ 38000/個
611523	段付きカラー 28.5mm	1	¥ 660/個
611524	段付きカラー 31.5mm	1	¥ 720/個
611525	専用カラー タップ有り	1	¥ 1800/個
611526	専用カラー	1	¥ 1590/個
611527	アクスルシャフト	1	¥ 2500/本
611154	ステムシャフト	1	¥ 4200/本
61013	ステムナット	1	¥ 1600/個
65010	キャップボルト M6-20	2	¥ 15/個
65012	キャップボルト M6-30	2	¥ 20/個
65013	キャップボルト M6-35	2	¥ 22/個
65014	キャップボルト M6-40	6	¥ 25/個
65067	キャップボルト M10-25 P1.25	2	¥ 100/個
65232	M6 U ナット	2	¥ 24/個
620225	単純カラー(12-6.2-15)	2	¥ 180/個
610903	ワッシャー	1	¥ 450/枚
69007	シム	2	¥ 30/枚

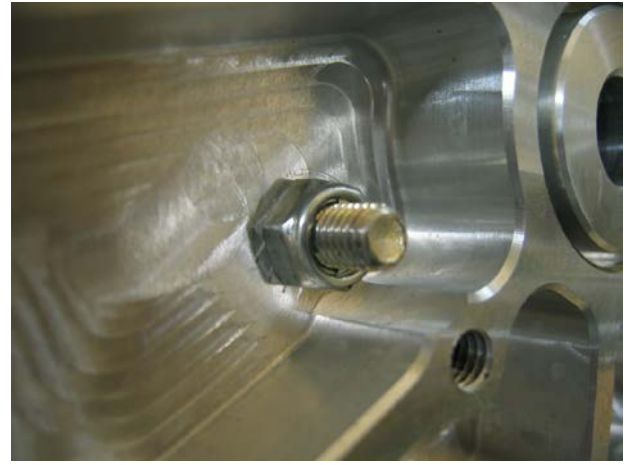
1. ノーマルシステムを取外します。サービスマニュアル等を参考にしてください。
2. ノーマルシステムからベアリングレースを取外し、当社システムに圧入します。
当社システムに圧入する際、ベアリングレースの下に付属のワッシャーを入れて圧入してください。
ノーマルシステムのワッシャーを使用しないでください。
(この作業は当社にて¥2100 (部品込み) にて承ります。送料はお客様負担です)

3. ハンドルストッパーの位置決め
エイプに装着する場合は図の位置にカラー
(620225) を装着します。装着にはキャップ
ボルト M6-35 (65013) を使用してください。





NSR50/80 (95 年以降) に装着する場合は図の位置にカラー (620225) を装着します。



装着にはキャップボルト M6-30 (65012) を使用し、アンダーブラケットの裏から M6 ロックナット (65232) を使用して装着してください。



4. アンダーブラケットをヘッドパイプに通しトップスレッドを締め付けます。(純正品を使用)



5. トップブリッジを仮組みします。



6. フォークを装着します。突き出し量を調整しアンダーブラケットのボルトを締めフォークを固定させます。次にステムナットを締め付けてからトップブリッジのボルトを締め付けてください。



7. ハンドルを取り付けハンドルクランプを固定します。ワイヤー類は元通りに取り回してください。(アップハンドルの場合)



8.
フォークに専用カラーを差し込みます。
ブレーキ側に**細いカラー (611526)**を、反対側に**太いカラー (611525)**をフォークの内側から差し込みます。



9.
付属の段付きカラーを使用してホイールを装着します。ブレーキ側に **31.5mm カラー (611524)**を入れ、反対側に **28.5mm カラー (611523)**を入れてください。
(万が一ホイールセンターが出てない場合は、付属のシムでセンター出しの微調整をしてください。)

10.
アクスルシャフトを締めてから、**太いカラー (611525)**を締めてください。
キャリパーを装着してブレーキホースの取り回しを確認してください。



各部締め付け確認します。

各部ボルトの締め付けを確認し作業終了です。

走行前及び走行後の確認も心掛けて下さい。